

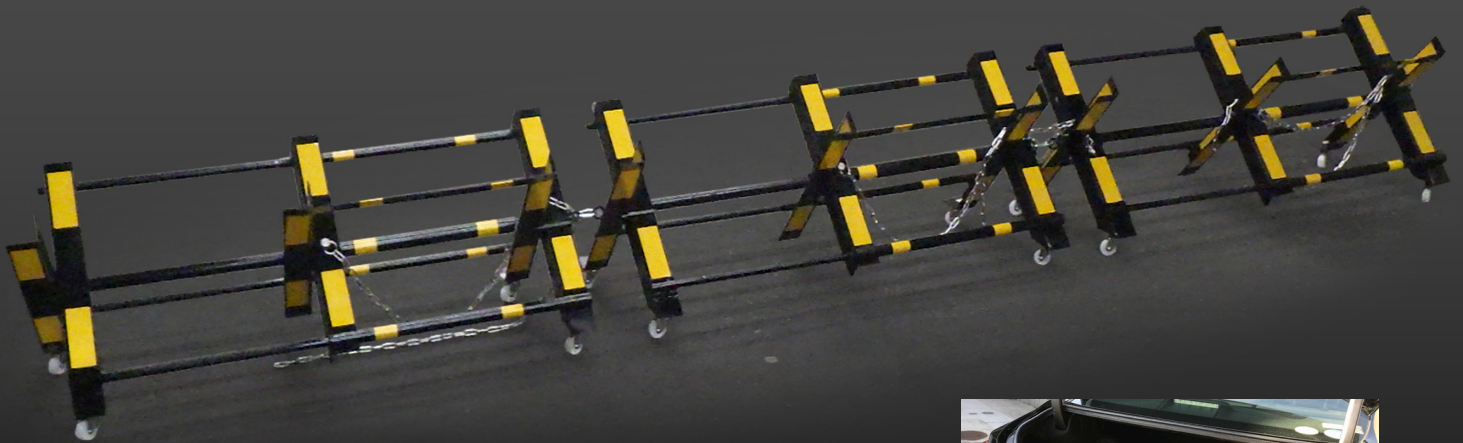


現場間の持ち回りを素早く、手軽に!

折り畳み式車両阻止アンクル

進入阻止

交通規制



かさばりがちな車両阻止アンクル。移動の度に何台も車を使用したり現場間を何往復もするのが手間になっていませんか? 「折り畳み式車両阻止アンクル」ならコンパクトに折り畳めて積み重ねが可能。車内スペースを有効活用し、機動的な警備実施、交通規制が行えます。



パトカーの
トランクにも
積載可能

工具不要! 2ステップで誰でも簡単折り畳み

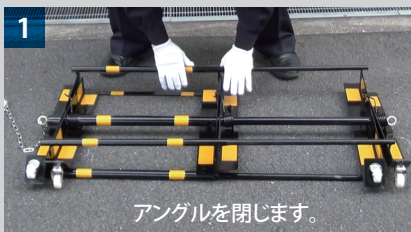
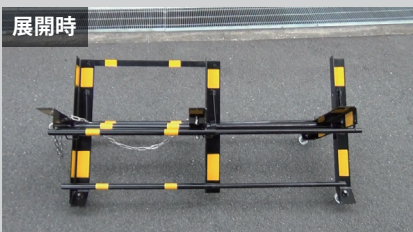
当社商品は分解を必要とせず、
工具を使わずに手間なく折り畳み・設置を行うことができます。

設置・折り畳み方法を動画で紹介!

この手軽さ、その目でお確かめください。

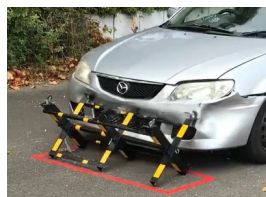


展開時



確かな堅牢性で
車両をガード

機動性は高めつつ、既存アンクルと同等の強度を確保。
手軽さと確実さを両立しています。



交通用としても
使用可能

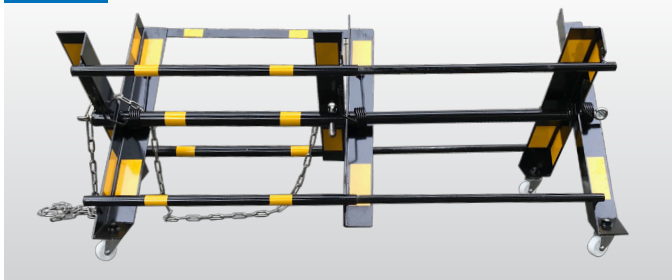
停止合図灯を取り付ければ
視認性が高まります。
本体カラーの変更も可能です。



商品の仕様及びお問い合わせ先は裏面へ

折り畳み式車両阻止アンクル

展開時



収納時



仕様	
型式	SEA-1
材質	SS400
寸法	収納時 長さ 約740mm×幅 約590mm×厚み 約100mm
	展開時 長さ 約1120mm×幅 約467mm×高さ 約467mm
重量	約17.5kg

特長

指詰め防止ストッパー



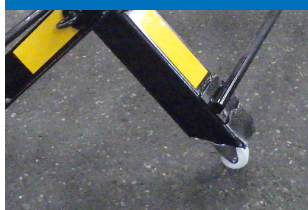
3ヶ所のバネで折り畳み時の指詰りを防ぎます。

光反射シール



夜間も視認性を確保します。

車輪付き



車輪装備で設置後の移動が容易です。

連結用アイボルト



規制範囲に応じ、付属のカラビナで複数台を連結できます。

記載の内容は予告なく変更することがあります。予めご了承下さい。



株式会社サンエイ

お問い合わせはこちら

TEL **06-6110-8855** FAX **06-6110-8877**

〒550-0011 大阪市西区阿波座2-1-1 大阪本町西第一ビルディング4階
<http://www.sanei-co.com>