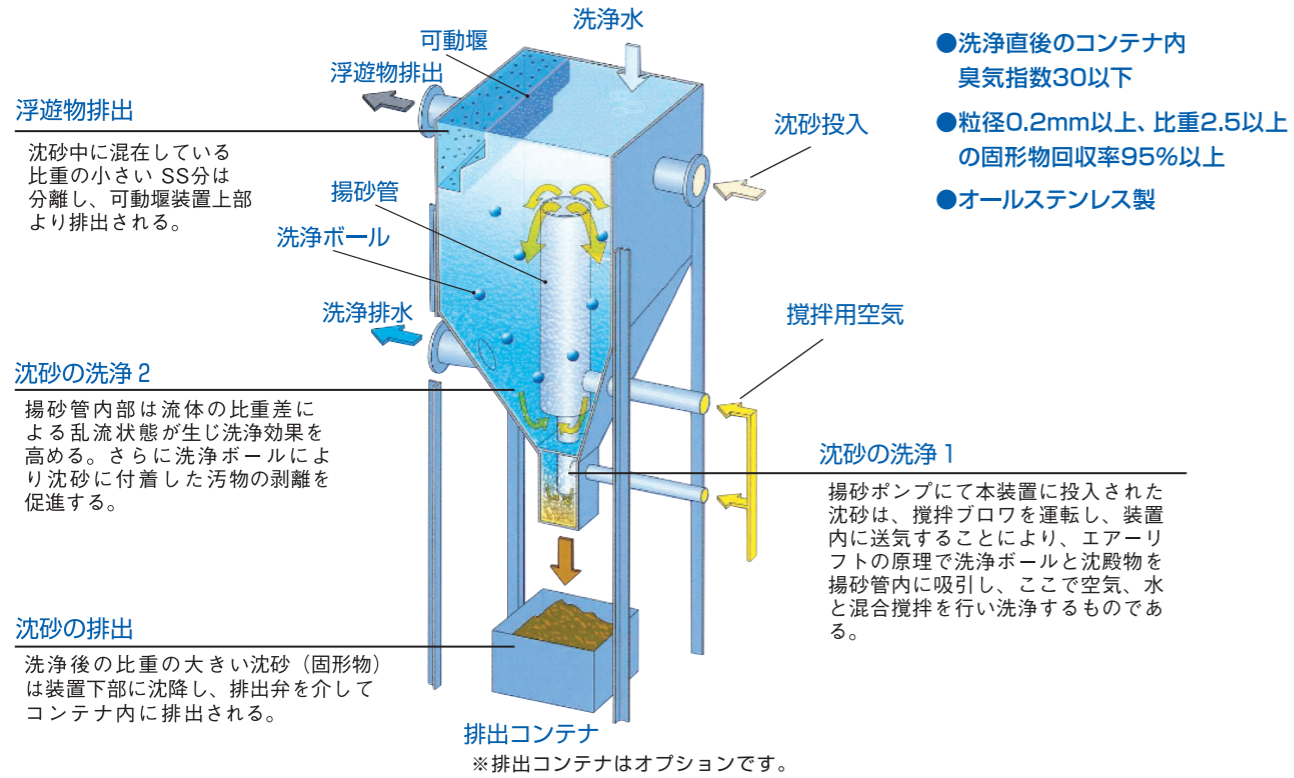


構造



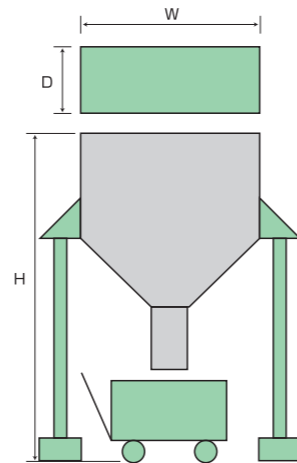
- 洗淨直後のコンテナ内臭気指数30以下
- 粒径0.2mm以上、比重2.5以上の固形物回収率95%以上
- オールステンレス製

沈砂洗淨装置 SAND-CLEAN[®] サンドクリーン[®]



標準仕様

形式	空気揚砂攪拌式					
型式	SE-0.5	SE-0.8	SE-1	SE-1.2	SE-1.5	
槽容量	m ³	0.5	0.8	1.0	1.2	1.5
外形寸法 (mm)	W	1000	1200	1300	1400	1400
	D	800	800	800	800	1000
	H	3800	3900	4000	4100	4500
処理能力 (揚砂ポンプ投入量)	m ³ /時・回	0.5	0.8	1.0	1.2	1.5
空気量	m ³ /分	1.1	1.1	1.1	1.1	1.2
駆動装置	kW	総合1.7	総合1.7	総合1.7	総合1.7	総合1.7
重量	kg	1150	1250	1350	1450	1750



※外形寸法は設置場所に応じて変更可能です。
※運転時間は約1時間/バッチです。
※点検歩廊は上記寸法には含まれません。



安全に関するご注意

- ご使用前に「取扱説明書」をよくお読みのうえ正しくお使い下さい。
- 製品の設置や整備は電源を切って作業して下さい。
- 回転部や高温部に触れないで下さい。
- 部品を取り外して他の機器に使用したり、指定外の機器を使用しないで下さい。

株式会社 **サンエイ**

ISO9001 認証取得

〒550-0011
大阪市西区阿波座2丁目1番1号
大阪本町西第一ビルディング4階
TEL 06(6110)8855 FAX 06(6110)8877
URL <http://www.sanei-co.com>

代理店

SANET

株式会社 **サンエイ**

このカタログは、予告なしに改訂することがありますのであらかじめご了承下さい。

沈砂池廻りの作業環境に サンドクリーンがお役に立ちます!!



沈砂洗浄装置

SAND-CLEAN

サンドクリーンの特長

(空気揚砂攪拌式沈砂洗浄装置)

●洗浄効果が高い

沈砂に付着した汚物が揚砂管内で洗浄ボール・水・空気により混合攪拌され、洗浄効果を高めることができ、臭気指数も30以下に減少されます。

●設置スペースが小さい

シンプルでコンパクトなユニット構造で、設置スペースの確保が容易です。沈砂量に対応する各容量毎の機種が製作が可能です。

●運転が容易

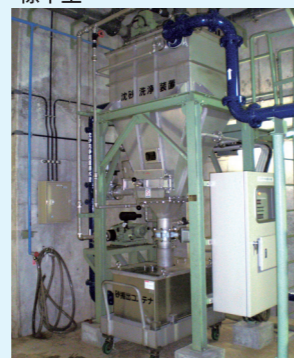
操作盤を附属していますので、流入沈砂の性状に応じて洗浄時間・洗浄回数を任意に設定し、自動運転ができます。

●メンテナンスが簡単

可動部や消耗部品が少ないため、保守管理が容易です。

- ・下水処理場・ポンプ場に流入する沈砂の洗浄
- ・標準仕様1ユニット0.5~1.5m³/バッチの処理能力 (特殊仕様: ~3.0m³/バッチ)
- ・エアリフト原理による洗浄ボールでの攪拌洗浄
- ・比重の小さいSS分の分離排出が容易
- ・他機器との組合せによる各施設への適合性
- ・し尿処理場向けへの転用可能 (特殊仕様有)

標準型



基本的な設置方式

サイクロン組合せ仕様



し渣を分離し、沈砂のみを装置に投入洗浄する方式

スクリーンユニット組合せ仕様



沈砂池の除塵機目中が大きく、装置側でし渣の除去も行う方式

沈砂搬出装置組合せ仕様



し渣を分離し、沈砂のみを装置に投入洗浄する方式

沈砂ほぼ直接排出仕様



洗浄沈砂を沈砂ホッパへ直接排出する方式

噴射式ポンプ組合せ仕様



雨水ポンプ場等大規模施設向けの方式

沈砂の投入・前攪拌

沈砂池内に設置された揚砂ポンプによりサンドクリーン本体に沈砂を投入し、前攪拌で沈降分離を行います。



攪拌洗浄

沈降分離後の汚水を排出し、再び給水、攪拌ブロウを運転し、揚砂管内に送気することで沈砂に付着した汚物の剥離を促進し、より効果的に洗浄ができます。



沈砂と汚物の分離

繰り返し攪拌することにより洗浄効果を高め、沈砂と浮遊物を分離し、各排出口より回収でき、臭気指数も低くなります。

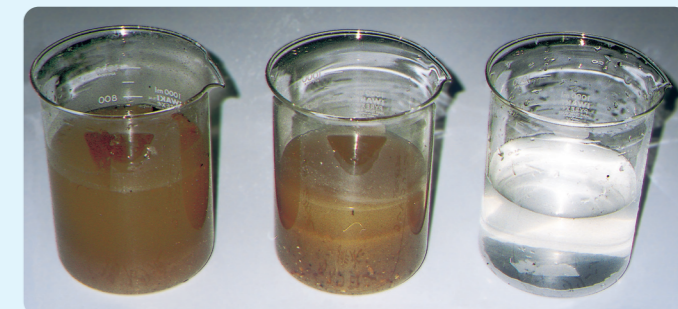


洗浄前沈砂



洗浄後

排水比較

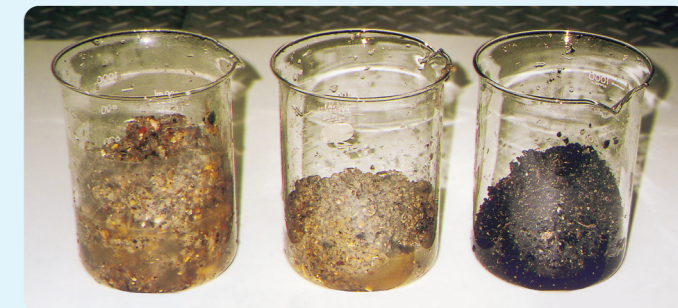


揚砂液

サイクロン排水

サンドクリーン排水

洗浄砂比較

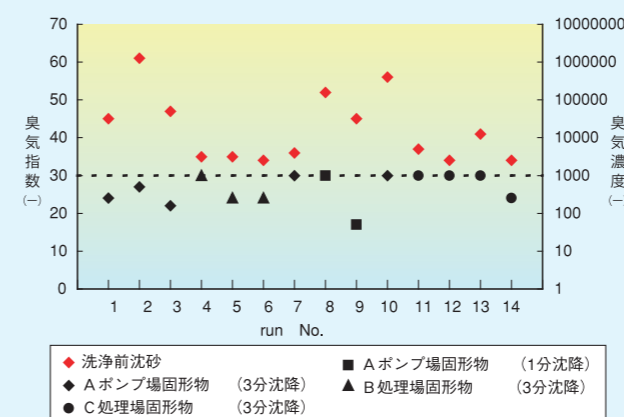


揚砂原砂

サイクロン処理砂

サンドクリーン処理砂

臭気指数・臭気濃度



沈砂性状

サンプル	コンテナ内容量(L)	臭気指数	臭気濃度
RUN1	65	45	31,000
RUN2	65	61	1,300,000
RUN3	65	47	55,000
RUN4	65	36	4,200
RUN5	65	56	42,000

サンドクリーン・サイクロン処理の比較

サンドクリーン			
サンプル	コンテナ内容量(L)	臭気指数	臭気濃度
RUN1	65	24	230
RUN2	65	27	550
RUN3	65	22	170
RUN4	65	30	980
RUN5	65	30	980

サイクロン			
サンプル	コンテナ内容量(L)	臭気指数	臭気濃度
RUN1	65	36	4,200
RUN2	65	45	31,000
RUN3	65	41	13,000
RUN4	65	49	74,000
RUN5	65	50	9,800

●沈降時間 3分 ●運転時間 1時間30分
※サンドクリーンは2回洗浄後の覆蓋付コンテナ内臭気を示します。